

TOP Berghaus Schröcken Gipfel Tour 04 Karhorn

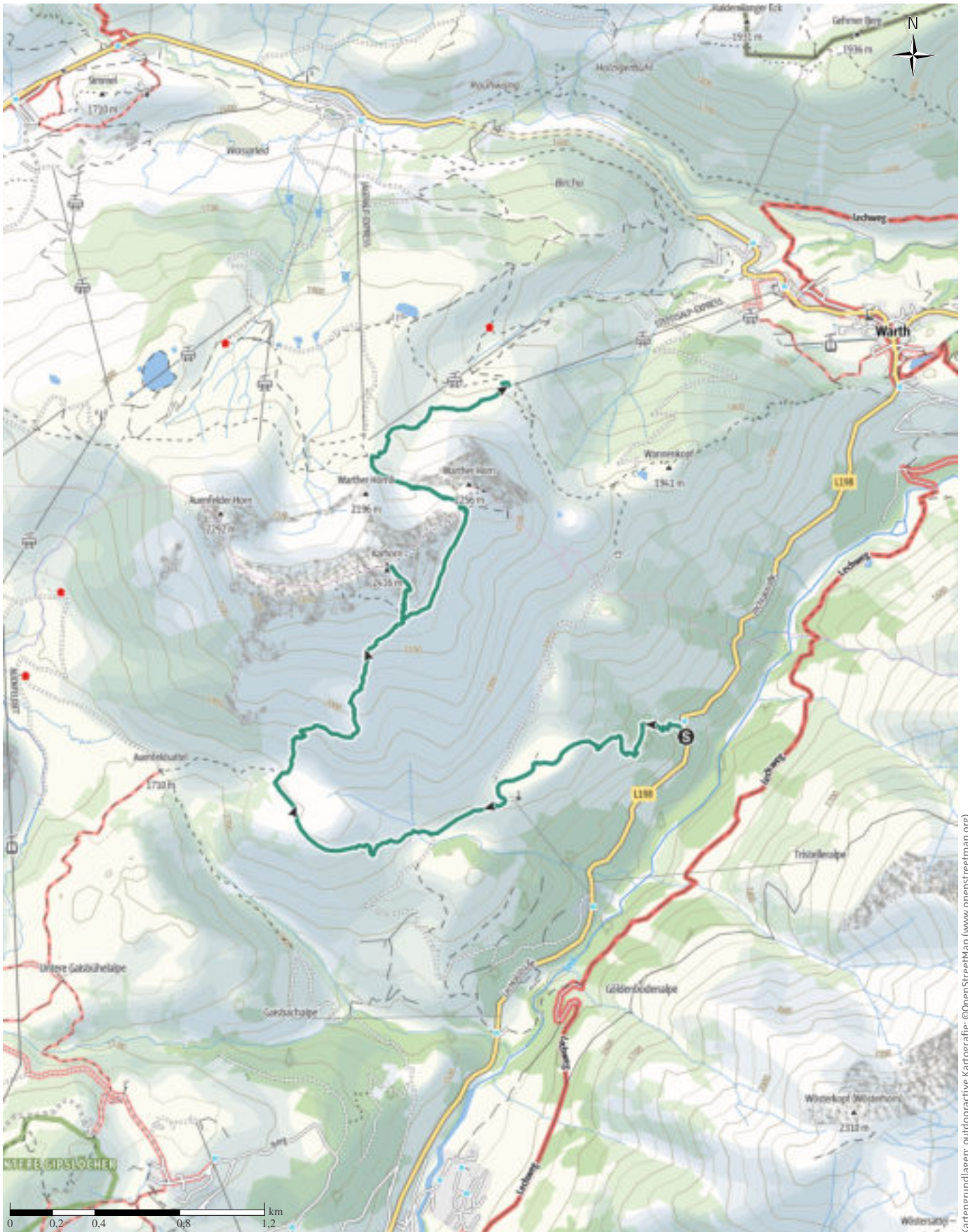
↔ 7,3 km

🕒 4:00 h

⬆️ 994 m

⬆️ 573 m

Schwierigkeit mittel



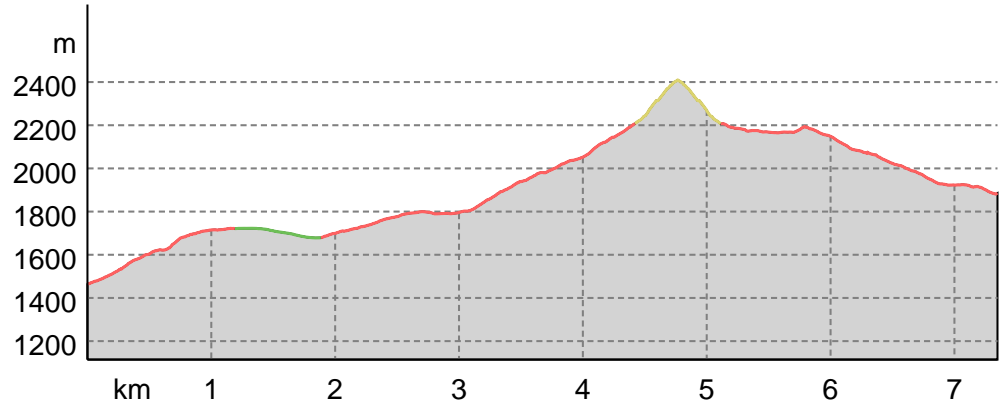
Kartengrundlagen: outdooractive Kartografie; ©OpenStreetMap (www.openstreetmap.org)

TOP Berghaus Schröcken Gipfel Tour 04 Karhorn

Wegarten

Naturweg	0,7 km
Pfad	6 km
Pfadspur	0,7 km

Höhenprofil



Tourdaten

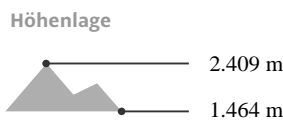
Bergtour

Strecke	↔	7,3 km
Dauer	🕒	4:00 h
Aufstieg	⬆️	994 m
Abstieg	⬇️	573 m

Schwierigkeit **mittel**

Fitnessanforderungen **●●●●●**

Technische Schwierigkeit **T3**



Beste Jahreszeit

- JAN | FEB | MÄR
- APR | MAI | JUN
- JUL | AUG | SEP
- OKT | NOV | DEZ

Bewertungen

Autoren	●●●●●
Erlebnis	●●●●●
Landschaft	●●●●●
Community	

Weitere Tourdaten

Eigenschaften

Von A nach B	aussichtsreich
Bergbahnauf/-abstieg	Gipfel-Tour
ausgesetzt	

Auszeichnungen

🍴 Einkehrmöglichkeit



Quelle
Berghaus Schröcken
 Schröckbach 129
 6888 Schröcken
 Vorarlberg
 Telefon +43 5519 22600
 Fax
 servus@berghaus-schroecken.at
<https://www.berghaus-schroecken.at/>

Berghaus Schröcken

Aktualisierung: 06.09.2024

Toller Ausblick und verkürzter Abstieg mit der Steffisalpbahn

Diese Gipfel Tour startet an der Bushaltestelle Wanghus. Es geht direkt auf dem steilen Wurzelweg nach oben am "Wanghus" vorbei. Links halten bis nach Bürstegg. Nun leicht talwärts bevor es rechts Richtung Auenfeld wieder ansteigt und dann durch felsdurchsetztes Gelände steil bis aufs Karhorn geht. Der Abstieg ist der gleiche dann allerdings links halten und bis zur Bergstation der Steffisalpbahn um mit dieser ins Tal zu

TOP Berghaus Schröcken Gipfel Tour 04 Karhorn

fahren. Retour geht es mit dem Bus von der Haltestelle Steffisalpe.

Wegbeschreibung**Start der Tour**

Bushaltestelle Wanghus

Koordinaten:

DD: 47.240844, 10.170186

GMS: 47°14'27.0"N 10°10'12.7"E

UTM: 32T 588563 5232592

w3w: ///genehmigung.besichtigen.handelt

Ende der Tour

Bushaltestelle Steffisalpe

Tour zum Mitnehmen für iPhone und Android

QR-Code scannen und diese Tour offline speichern, mit Freunden teilen und mehr.

Webseite

<https://out.ac/3w74hr>